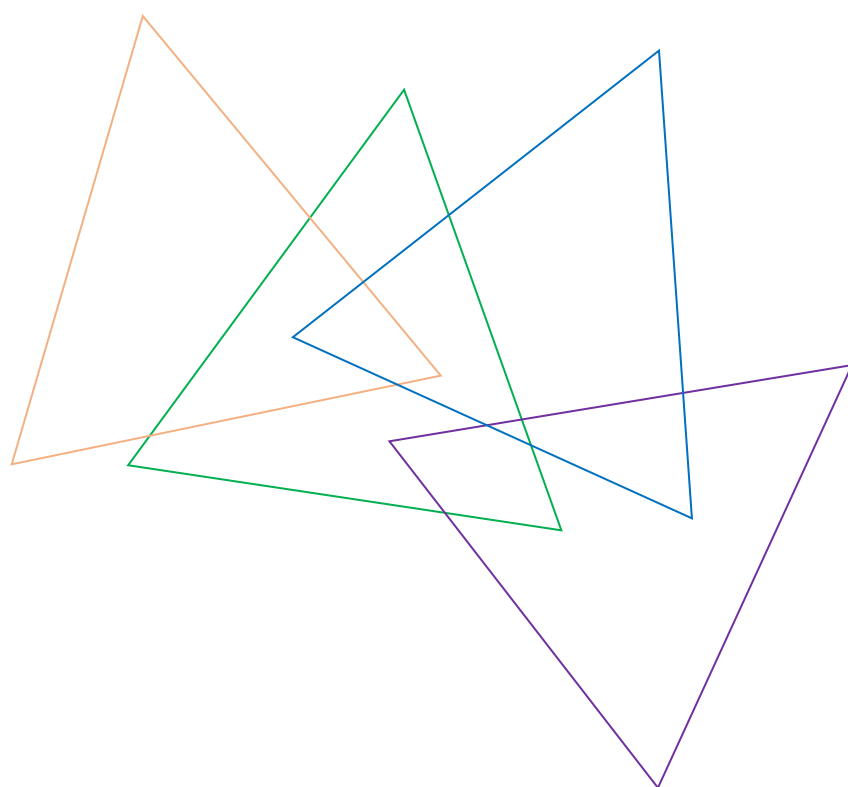


2022年度 特定非営利活動法人日本臨床美術協会認定 臨床美術士研修会

# オンデマンド研修会



芸術造形研究所

## 簡単！15分プログラム（4）

100円ショップでも購入できる画材を使って、15分で出来る内容です。簡単な3つのショートプログラムを1時間で学ぶことができます。

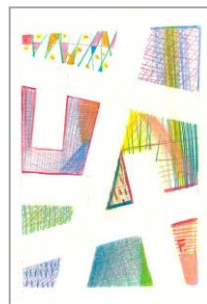
《配信期間》 2022年11月26日（土）～12月9日（金）

《研修プログラムと準備画材》

No.10「文字アート“秋”」

No.11「おしゃれカラー」

No.12「クリスマスツリー」



《講師》 藤木 晃宏

《準備画材》 ハガキ大の白い紙2枚・B6程度の白い紙・鉛筆・色鉛筆  
インスタントコーヒーの顆粒（粉末）小さじ半分程度・小容器（コーヒーを溶かすのに使用します）  
セロハンテープ・新聞紙・ティッシュ・ウェットティッシュ  
※事前にレジメデータをお送りします。

《申込み・手続き期限》 11月17日（木）

《受講料》 5,500円（消費税10%込）

《対象》 臨床美術士5級取得以上で日本臨床美術協会資格認定会員の方

## 簡単！15分プログラム（1）

100円ショップでも購入できる画材を使って、15分で出来る内容です。簡単な3つのショートプログラムを1時間で学ぶことができます。

《配信期間》 2022年12月10日（土）～12月23日（金）

《研修プログラムと準備画材》

No.1「文字アート」

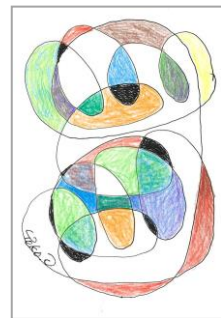
No.2「白抜きたまご」

No.3「らせんらせんらせん」



《講師》 藤木 晃宏

《準備画材》 ハガキ大またはB6程度のケント紙（画用紙やコピー用紙でも可）3枚・鉛筆（2B or 3B）・消しゴム・卵1個・黒ボールペン・色鉛筆・新聞紙・ティッシュ・ウェットティッシュ  
※事前にレジメデータをお送りします。



《申込み・手続き期限》 12月1日（木）

《受講料》 5,500円（消費税10%込）

《対象》 臨床美術士5級取得以上で日本臨床美術協会資格認定会員の方

## 簡単！15分プログラム（2）

100円ショップでも購入できる画材を使って、15分で出来る内容です。簡単な3つのショートプログラムを1時間で学ぶことができます。

《配信期間》 2023年1月7日（土）～1月20日（金）

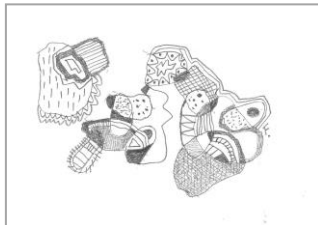
《研修プログラムと準備画材》

No.4「小石画」

No.5「赤丸シールデザイン」

No.6「あみだくじアート」

《講師》 藤木 晃宏



《準備画材》 B6程度の白い紙1枚・ハガキ程度の白い紙2枚（画用紙やケント紙など）  
鉛筆（Bまたは2B）・油性サインペン（黒）（赤）・3～5cm程度の小石4～5個  
赤色の丸型シール（大、小）・新聞紙・ティッシュ・ウェットティッシュ  
※事前にレジメデータをお送りします。

《申込み・手続き期限》 12月22日（木）

《受講料》 5,500円（消費税10%税込）

《対象》 臨床美術士5級取得以上で日本臨床美術協会資格認定会員の方

## 簡単！15分プログラム（3）

100円ショップでも購入できる画材を使って、15分で出来る内容です。シンプルな3つのショートプログラムを1時間で学ぶことができます。

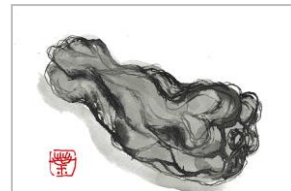
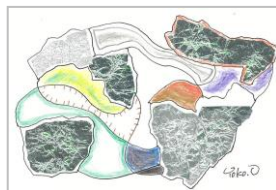
《配信期間》 2023年1月21日（土）～2月3日（金）

《研修プログラムと準備画材》

No.7「数字のかくれんぼ」

No.8「銀遊加色」

No.9「ピーマンの水墨画」



《講師》 大倉 葉子

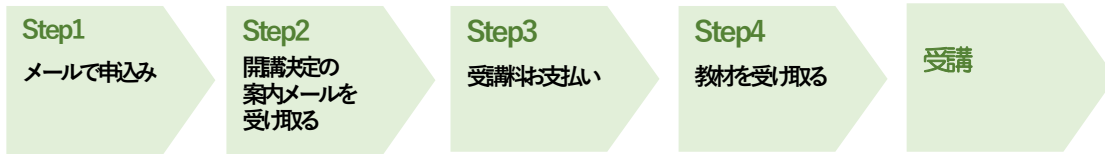
《準備画材》 色鉛筆・ハガキサイズの白い紙2枚・ハガキサイズの白い厚紙1枚・ボールペン（黒）  
アルミホイル・スティックのり・墨汁・小皿2枚（墨汁用）・筆・爪楊枝・ピーマン・新聞紙・  
ティッシュ・ウェットティッシュ  
※事前にレジメデータをお送りします。

《申込み・手続き期限》 1月12日（木）

《受講料》 5,500円（消費税10%税込）

《対象》 臨床美術士5級取得以上で日本臨床美術協会資格認定会員の方

## 【お申し込み方法】



### Step1 メールで申込み

EMAIL : [school@zoukei.co.jp](mailto:school@zoukei.co.jp)



← 研修会申込みサイト

- ①希望研修会名 ②開講日 ③受講者氏名 ④電話番号 ⑤郵便番号 ⑥住所 ⑦メールアドレス ⑧最終取組級をご連絡ください。
- 受付後、受付完了メールをお送りしております。受付完了メールが届かない場合は、メール 送付エラーになっている可能性がありますので、その際、お手数ですが再度お申度ください。

### Step2 開講決定の案内メールを受け取る

### Step3 受講料お支払い

みずほ銀行 九段支店 (普)1346091 カ) ゲイジユツソウケイケンキョウジヨ (株)芸術造形研究所

- お振込時、備考欄に氏名に続いて研修会実施日を4桁で入力してください。  
例：研修会が4/11の場合は0411を入力「ゾウケイタロウ0411」
- 専用の振込用紙はありませんので、自動振込機等でお振り込みください。振込票を持って領収書に代えさせていただきます。

### Step4 教材を受け取る

開講日の約1週間前に教材または、データをお送りします。参加のURLはメールでお送りします。

### 確認事項

本研修会はオンデマンド配信研修会です。期間中は、お送りしたURLをクリックすると、動画共有サイトから何度でもご視聴いただけます。

### 【受講に際しての注意事項】

1. 単位について
  - ・各研修会とも3単位取得となります。対象級をご確認ください。
  - ・受講完了後、単位集積記録表に「日付」と「受講講座名」をご記入ください。承認印は省略いたします。
  - ・日本臨床美術協会会員証の有効期限をご確認ください。
2. キャンセルについて
  - ・締切日の翌日～研修会前日までに参加をキャンセルされた場合、教材等準備や事務手続きの都合上、受講料の30%をキャンセル料として頂きます。
  - ・締切日までに受講料のお支払いが確認できない場合、受講キャンセルとさせていただきます。  
何かのご事情で振込が遅れる場合には、予めお知らせください。
3. 講師は変更になる場合があります。
4. 研修会受講で、5級以上対象研修会はテキスト、4級以上対象研修会はアートプログラムと、参考作品画像(2枚)が配布されます。

その他ご不明な点がございましたら、お気軽にお問い合わせください。

芸術造形研究所 研修会担当